

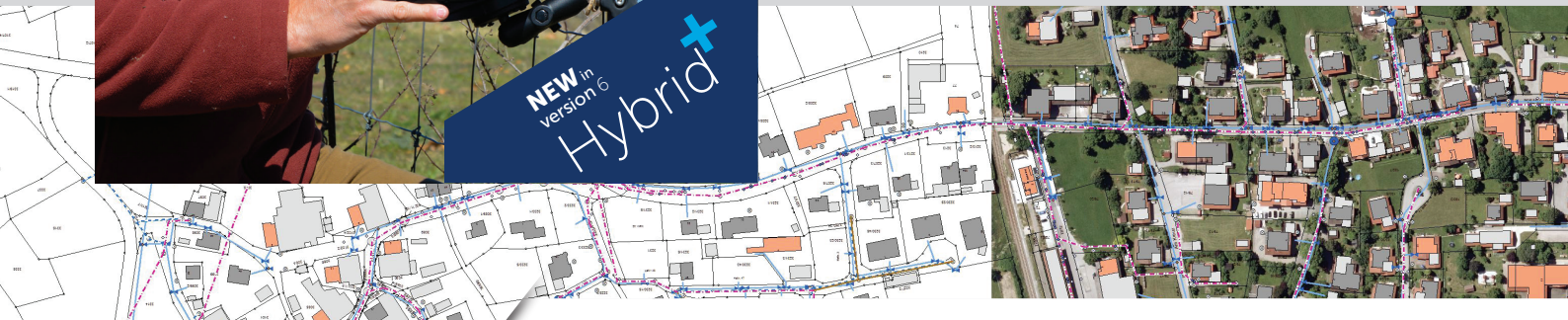
# SurvCE/PC

Najbardziej niezawodne i elastyczne oprogramowanie polowe na świecie

*Jest wiele czynników, dzięki którym oprogramowanie polowe Carlson jest pierwszym wyborem geodetów. SurvCE (Windows Mobile) i SurvPC (Windows) to kombinacja zaawansowanej funkcjonalności, prostej obsługi i niesamowitej wydajności połączonej z wielokrotnie nagradzaniem wsparciem technicznym. Zarówno SurvCE jak i SurvPC są kompatybilne z największą liczbą popularnych i nowych odbiorników GNSS RTK oraz tradycyjnych i robotycznych tachimetrów.*

**Poniżej kilka z wielu zaawansowanych funkcji, które pozwolą Ci wykonać pracę szybciej i łatwiej:**

- **Zaawansowany moduł drogowy:** wybierany przez specjalistów z USA i inżynierów z całego świata
- **Tyczenie przekrojów z wykorzystaniem plików** Carlson Road Network
- **Field-to-Finish:** intuicyjne i automatyczne tworzenie szkiców w terenie pozwoli Ci zaoszczędzić czas w biurze
- **Graficzny i intuicyjny interfejs** użytkownika stworzony „przez geodetów dla geodetów”
- **Bogata funkcjonalność GIS** pozwala na zapis punktów z atrybutami i płynnym połączeniem z Esri®
- **Łatwa wymiana danych** dzięki obsłudze wielu różnych formatów CAD oraz .dwg, .dgn i .shp
- **Więcej możliwości** w terenie dzięki łatwemu i szybkiemu obliczaniu objętości oraz generowaniu punktów z polilinią
- **Tyczenie nasypów/wykopów** z wykorzystaniem plików powierzchni
- **Obsługa aparatu** umożliwiająca dodawanie zdjęć jako opis punktów i linii
- **Bezpośredni eksport do formatu KML** dla szybkiej kontroli w Google Earth
- **Prawdziwa wszechstronność:** SurvCE i SurvPC obsługują setki odbiorników GNSS i tachimetrów, takich jak Altus, Ashtech, Carlson, Geomax, Leica, Pentax, Sokkia, Spectra-Precision, Stonex, Topcon i inne. Zobacz pełną listę na [www.survce.com](http://www.survce.com).
- **SurvCE/PC są przetłumaczone na wiele języków:** angielski, polski, hiszpański, niemiecki, francuski, rosyjski, portugalski, czeski, duński, chiński, koreański, grecki, włoski, węgierski, szwedzki, litewski i wiele innych.



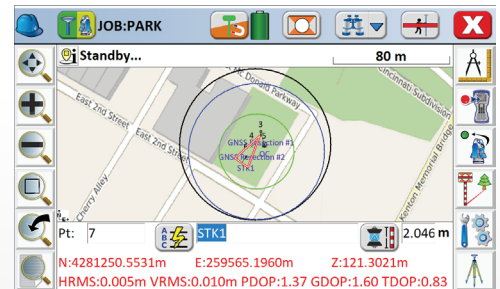
## Sprawdź nowości w Carlson SurvCE/SurvPC 6.0!

### SurvCE/PC 6.0 zapewnia dokładność i wydajność:

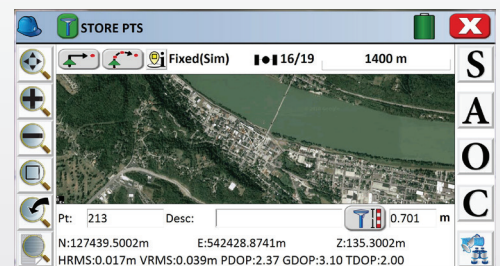
- **Ikona zaawansowanego wyszukiwania** jest teraz dostępna z poziomu wszystkich zakładki pomiarowych i umożliwia wyszukiwanie tachimetrów w różny sposób
- **Komunikaty głosowe podczas tyczenia** pozwalają użytkownikowi skupić się na otoczeniu
- **Google, Open Street Maps, Esri® Maps** oraz Twoje własne nakładki WMS są teraz dostępne w terenie
- **GIS Inspector** pozwala na ciągły dostęp do atrybutów GIS z poziomu ekranu mapy
- **Inspektor powierzchni** pozwala na łatwe porównanie rzeczywistej wysokości z projektem, a także na zapis i tyczenie istotnych punktów
- **Tyczenie punktów niedostępnych** jest dostępne przez wskazanie azymutu i odległości
- **Automatyczna kontrola** odczytu wstecz pozwala na łatwiejsze sprawdzenie nawiązania
- **Pasek tolerancji GPS** na bieżąco informuje o przekroczonej tolerancji

### W pełni nowy moduł Hybrid+ łączy moc pomiarów GNSS i RTS zapewniając najbardziej niezawodny i najszybszy sposób pomiarów hybrydowych

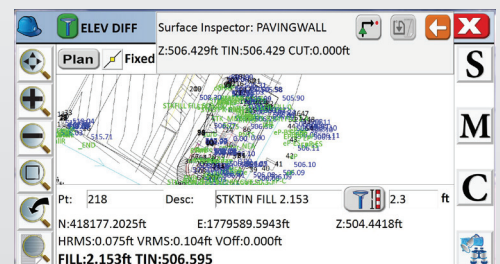
- **Łącz i dopasuj** do siebie tachimetry robotyczne i odbiorniki GNSS różnych marek
- **GPS Search** to najszybsza metoda wyszukiwania lustra podczas pomiarów hybrydowych
- **Follow Me** utrzymuje tachimetr tam gdzie potrzebujesz, poprzez ciągłe śledzenie pozycji GNSS
- **Smart Lock** wykrywa gdy zwalniasz aby wykonać pomiar i automatycznie blokuje się na przyrządzie
- **Smart Staking** zapewnia wskazówki tyczenia z odbiornika GNSS podczas gdy tachimetr jest niewidoczny, aby potem zablokować się z powrotem na lustrze gdy odnajdziesz punkt
- **Backup Tracking** - w momencie gdy tachimetr straci połączenie z przyrządem, program automatycznie wyświetli pozycję GNSS
- **sensory GNSS współpracują z tachimetrem** dzięki czemu możesz korzystać z pomiarów w wychyleniu tyczki podczas pomiarów hybrydowych



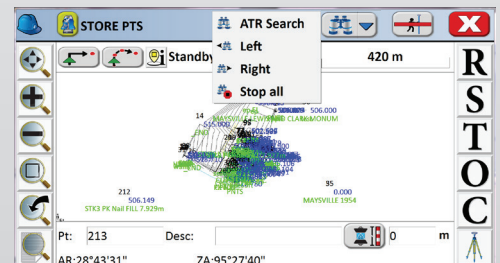
Hybrid+, IMU, Backup Tracking, Mapy Open Street



Mapy Google



Inspektor powierzchni



Nowa ikona wyszukiwania na górnym pasku